

# Plusopvang

Stappen Plusopvang van  
aanmelding tot uitstroming

In het werken met ouders laten wij de verantwoordelijkheid in opvoeden én in het maken van keuzes heel bewust bij de ouder zelf. Wij zoeken afstemming met de hulpverlening in het gezin. Onze begeleiding is gebaseerd op empowerment, wij sluiten aan bij dat wat goed gaat in het gezin en proberen juist dat te versterken. Met de kinderen doen wij dit op eenzelfde manier via het model van competentie vergrotend werken. Uitgaan van de competenties die de kinderen al bezitten en deze versterken.

Onze totaal aanpak wordt momenteel beschreven in een eigen methodiek, Plus in het Kwadraat. Hierin komen deze stappen en de uitgangspunten van ons werken mooi samen. Deze infographic met de stappen binnen de plusopvang heeft als doel ons werken te duiden. Snel te kunnen laten zien wat wij doen...

Kernwaarden in onze aanpak:

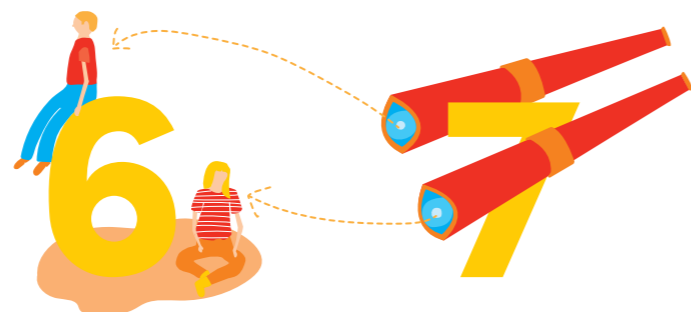
**positief**  
**verbindend**  
**wendbaar**  
**expertise**  
**ontwikkeling**



**Met de ouders aan tafel**  
Steeds wordt afstemming gezocht met ouders en hulpverlening



**2e casus overleg**  
Tweede casusoverleg worden de actiepunten besproken en de ontwikkeling van het kind in kaart gebracht (via observatiesysteem KIJK!)



**Naar een groep**  
Kind wordt geplaatst op één van onze groepen

**Valt ons iets op?**  
De eerste periode observeren wij het kind



**Aanmelding**  
via aanmeldformulier (via ouder en/of hulpverlening)



**Intake**  
Gezinsadviseur Dikkertje Dap komt voor intake bij ouder(s) thuis



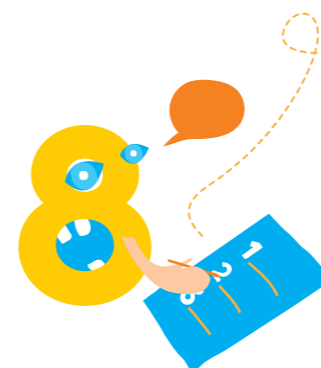
**Uitwerking**  
Intake wordt uitgewerkt en naar GGD gestuurd



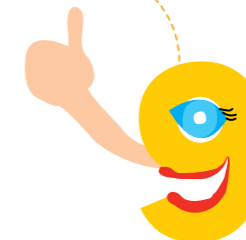
**Indicatie**  
GGD orthopedagoog en arts stellen indicatie Plus vast



**Doel bepalen**  
Met ouder wordt het doel van de plaatsing afgesproken



**1e casus overleg**  
In een eerste casusoverleg worden met de pedagogisch medewerker, de gezinsadviseur en de pedagogisch adviseur actiepunten afgesproken



**Actiepunten**  
De pedagogisch medewerker gaat met de actiepunten aan de slag



**Extra hulp nodig?**  
Wanneer nodig wordt extra hulp ingezet (logopedie, fysio, observatie enz.)



**Aanscherpen**  
Actiepunten worden aangepast of voortgezet



**Pre-overdracht**  
Voor het einde van de plaatsing (gemiddeld 1 jaar na de start) wordt ingezet op een warme overdracht naar school, behandeling, peuterspeelzaal enz.

**Overdracht**  
Bij einde plaatsing vind de warme overdracht plaats.